



# Stadt Naunhof



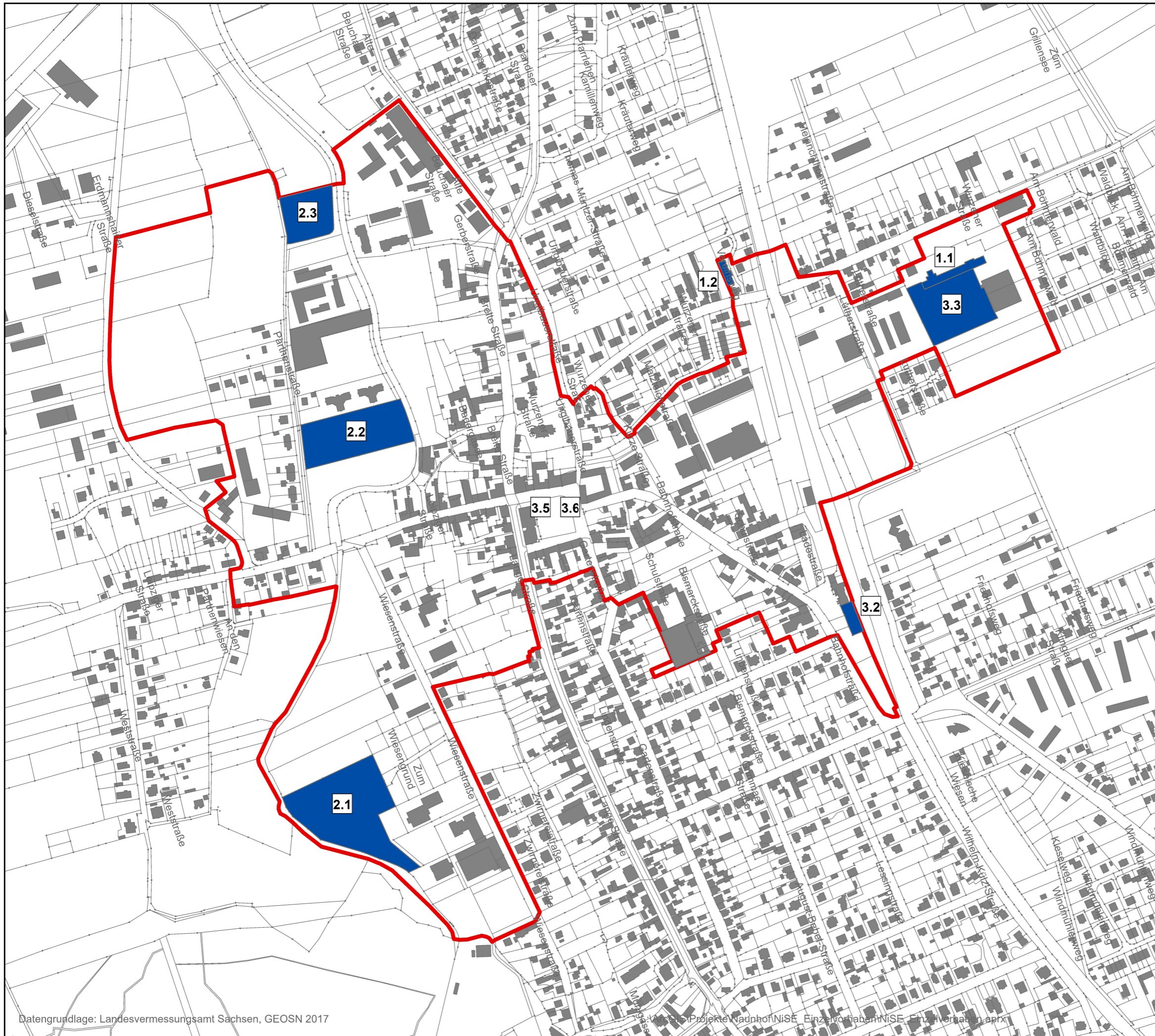
## "Nachhaltige Innenstadt Naunhof 2030"

### Durchführungsorte der Einzelvorhaben

**Gebietsabgrenzung**  
 NiSE-Fördergebiet

**Einzelvorhaben**  
 Durchführungsort

- 1.1** Solarstromversorgung für Oberschule, Sporthalle und Kita
- 1.2** Sanierung Vereinshaus
- 2.1** Brachenrekultivierung "Ascheberg"
- 2.2** Baumpflanzungen Parthenstraße
- 2.3** Hochzeits- und Jubiläumsgarten
- 3.2** "Sommerfrische"
- 3.3** Schulhofgestaltung Oberschule
- 3.5** Erstellung GIHK (NiSE-Gebiet)
- 3.6** Programmbegleitung (NiSE-Gebiet)



 **wüstenrot**  
Haus- und Städtebau

Geschäftsstelle Dresden

Datum: 11.10.2024



Maßstab:  
1:5.000

