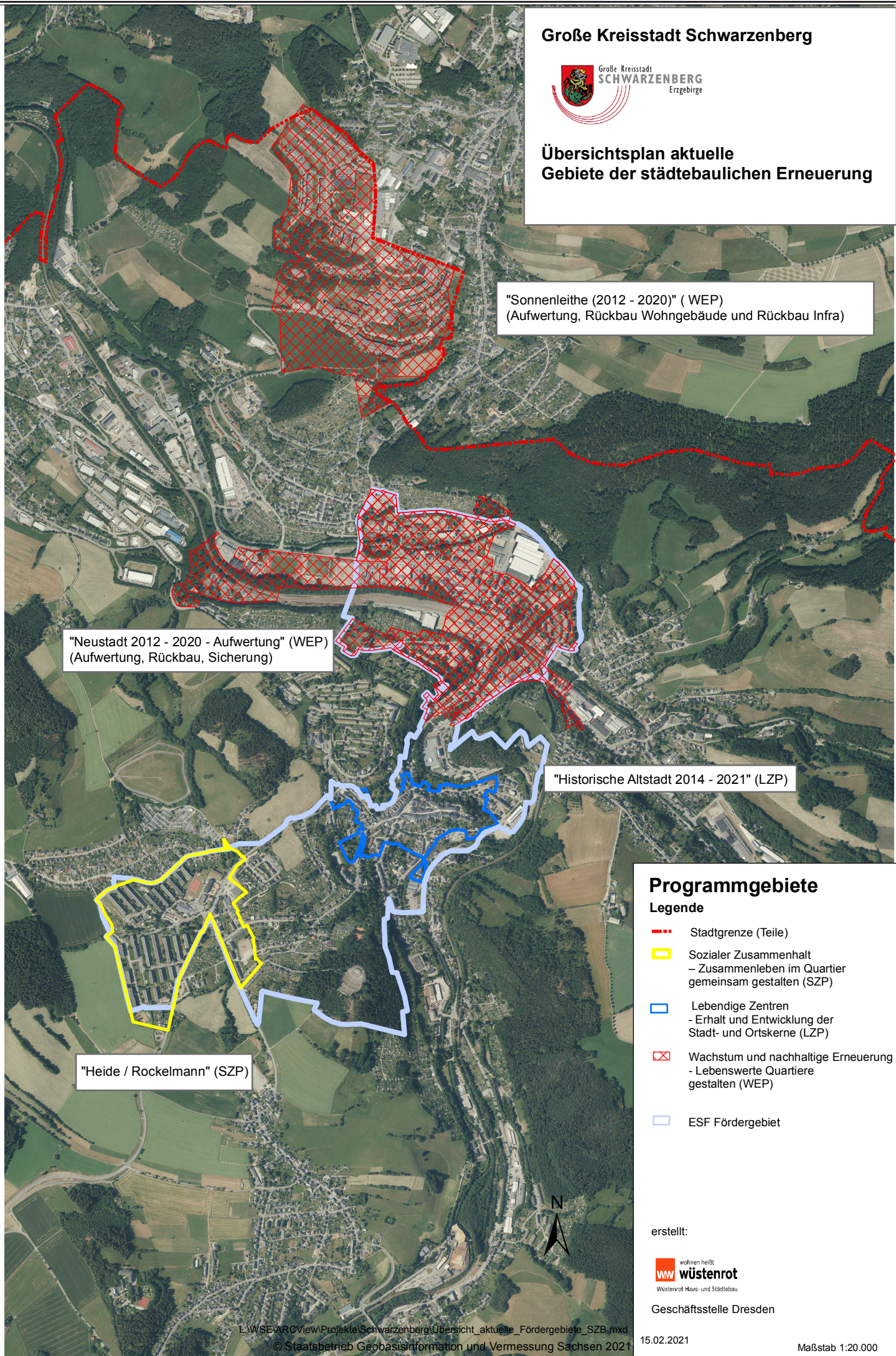




Übersichtsplan aktuelle Gebiete der städtebaulichen Erneuerung



"Sonnenleithe (2012 - 2020)" (WEP)
(Aufwertung, Rückbau Wohngebäude und Rückbau Infra)






"Neustadt 2012 - 2020 - Aufwertung" (WEP)
(Aufwertung, Rückbau, Sicherung)

"Historische Altstadt 2014 - 2021" (LZP)

"Heide / Rockelmann" (SZP)

Programmgebiete

Legende

-  Stadtgrenze (Teile)
-  Sozialer Zusammenhalt
– Zusammenleben im Quartier
gemeinsam gestalten (SZP)
-  Lebendige Zentren
- Erhalt und Entwicklung der
Stadt- und Ortskerne (LZP)
-  Wachstum und nachhaltige Erneuerung
- Lebenswerte Quartiere
gestalten (WEP)
-  ESF Fördergebiet

erstellt:



Geschäftsstelle Dresden